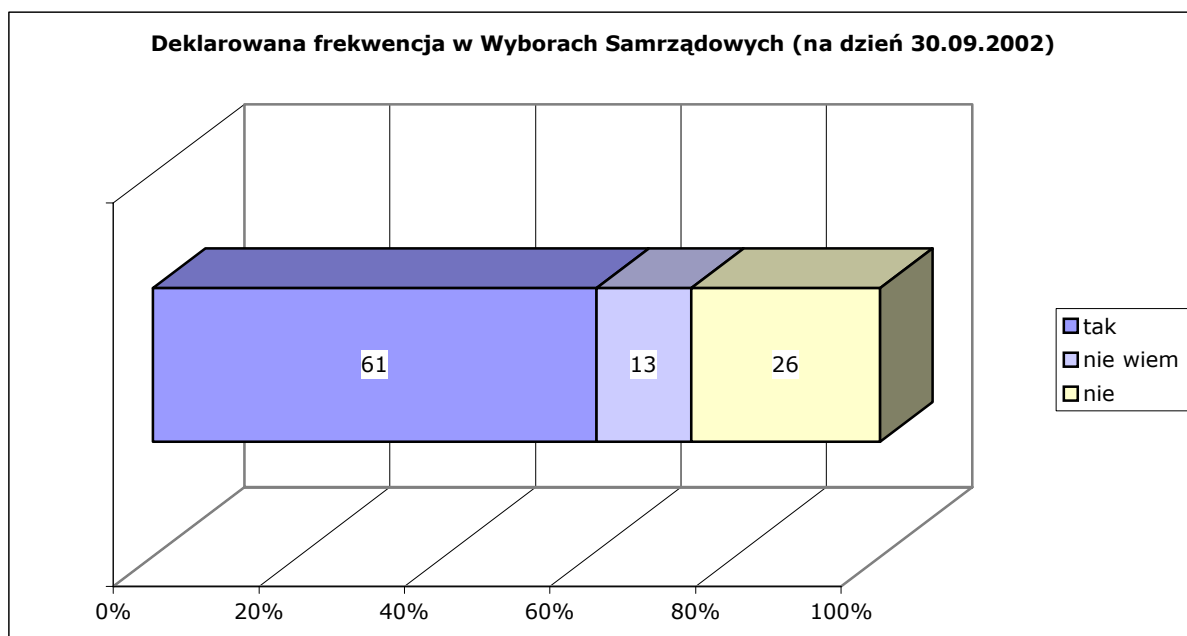


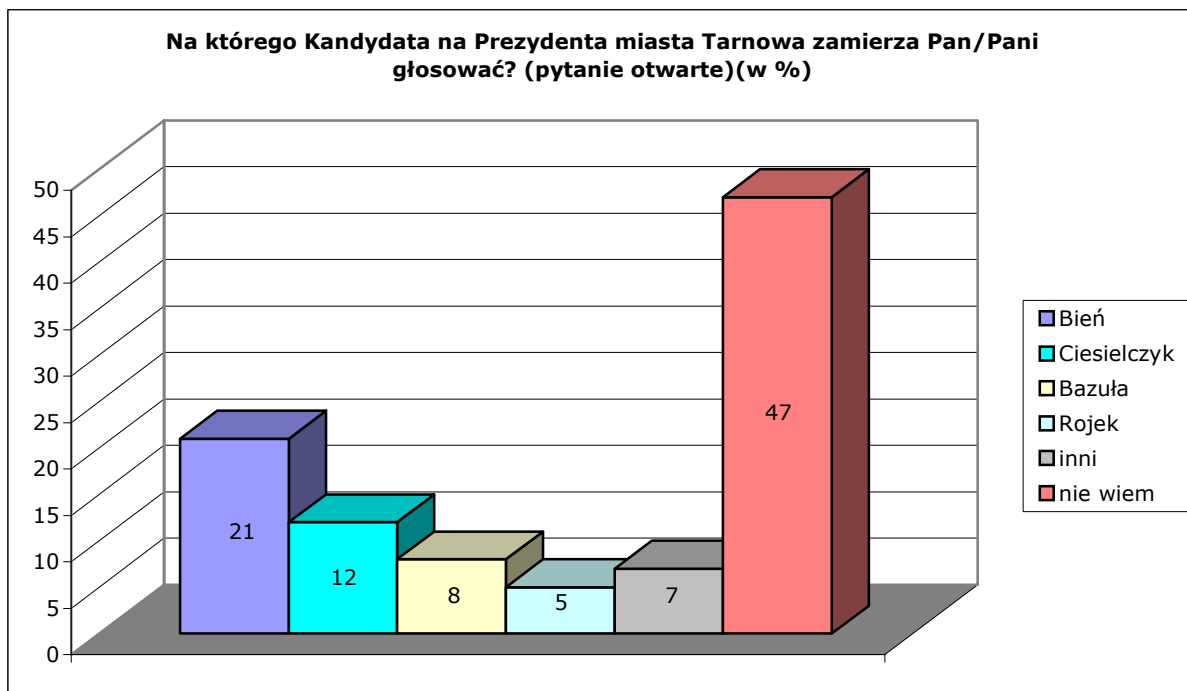
- ✓ Badanie zostało przeprowadzone na próbie kwotowo-losowej dorosłej ludności miasta Tarnowa (zrealizowano 991 wywiadów).
- ✓ Zastosowano metodę kwestionariusza wywiadu bezpośredniego „on street” (tj. rozmowy osobiście przeprowadzonej przez Ankietera z Respondentem przy wykorzystaniu kwestionariusza wywiadu na ulicach w obrębie miasta Tarnowa).
- ✓ Wybrano w sposób celowy 8 punktów zbierania danych na obszarze miasta Tarnowa.
- ✓ Badania właściwe poprzedzono badaniami pilotażowymi.
- ✓ Badania pilotażowe odbyły się w dn. 20.09.2002, a badania właściwe w dn. 27-30.09.2002.
- ✓ Badania odbyły się przed rejestracją komitetów i kandydatów dlatego wykorzystano tylko te nazwiska i nazwy komitetów które były znane na dzień rozpoczęcia badań właściwych.
- ✓ Autorem badań jest Grupa Doradcza CROT i Koło Naukowe Zarządzanie działające przy Wyższej Szkole Biznesu w Tarnowie (koło@wsb.toi.tarnow.pl, janusz.bak@wsb.toi.tarnow.pl)

WYNIKI SONDAŻU PRZEDWYBORCZEGO

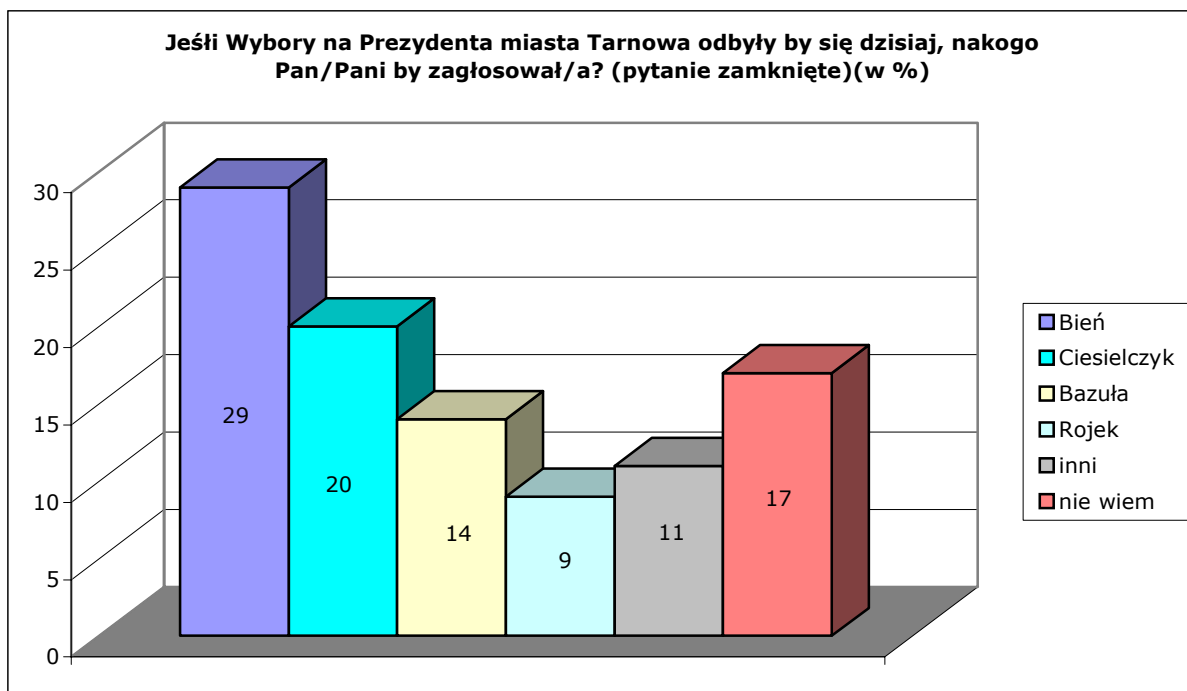


Wysoka deklarowana frekwencja wyborcza może wynikać z następujących przesłanek:

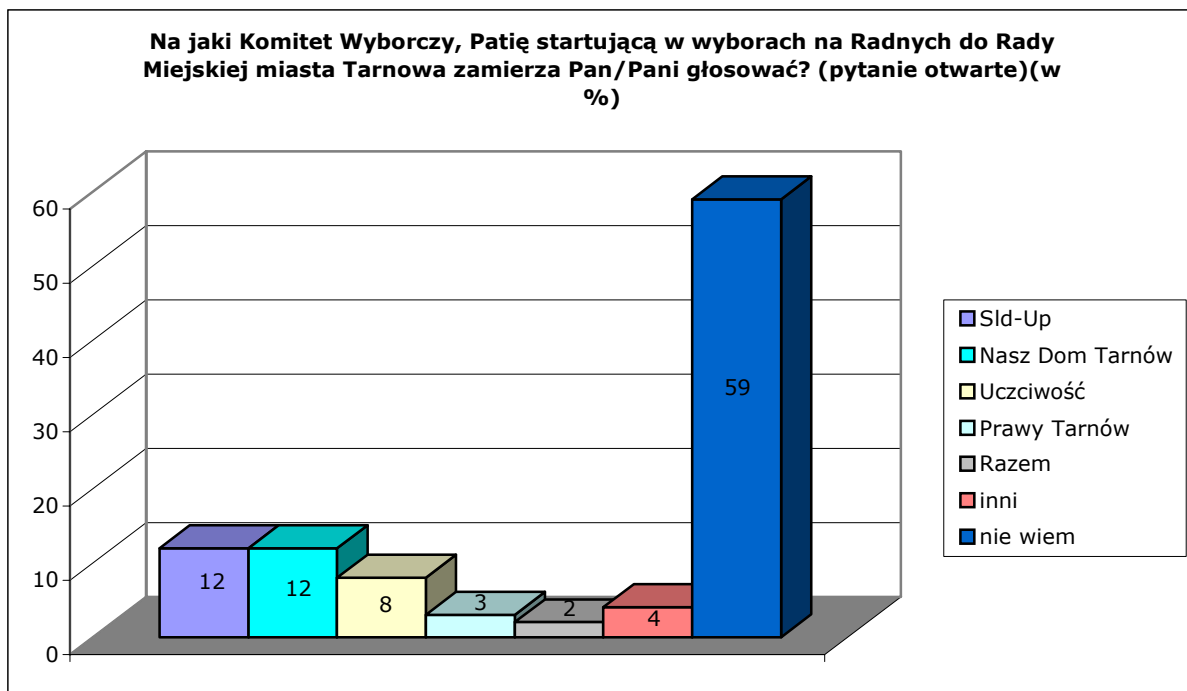
- nowej formy przeprowadzania wyborów (wybory bezpośrednie), co może skłaniać do aktywniejszego w nich udziału (chętniej bierzemy aktywny udział w wyborach w których głosujemy na „konkretnych” ludzi),
- badania prowadzone były metodą wywiadu bezpośredniego – ludzie którzy i tak nie wezmą udziału w wyborach deklarują w nich udział, bo „tak wypada”, taka jest norma społeczna „nakazująca” czynny udział w demokracji,
- badania przeprowadzono zanim ruszyła „walka” przedwyborcza, dlatego nie nastąpiło jeszcze zniechęcenie części wyborców.



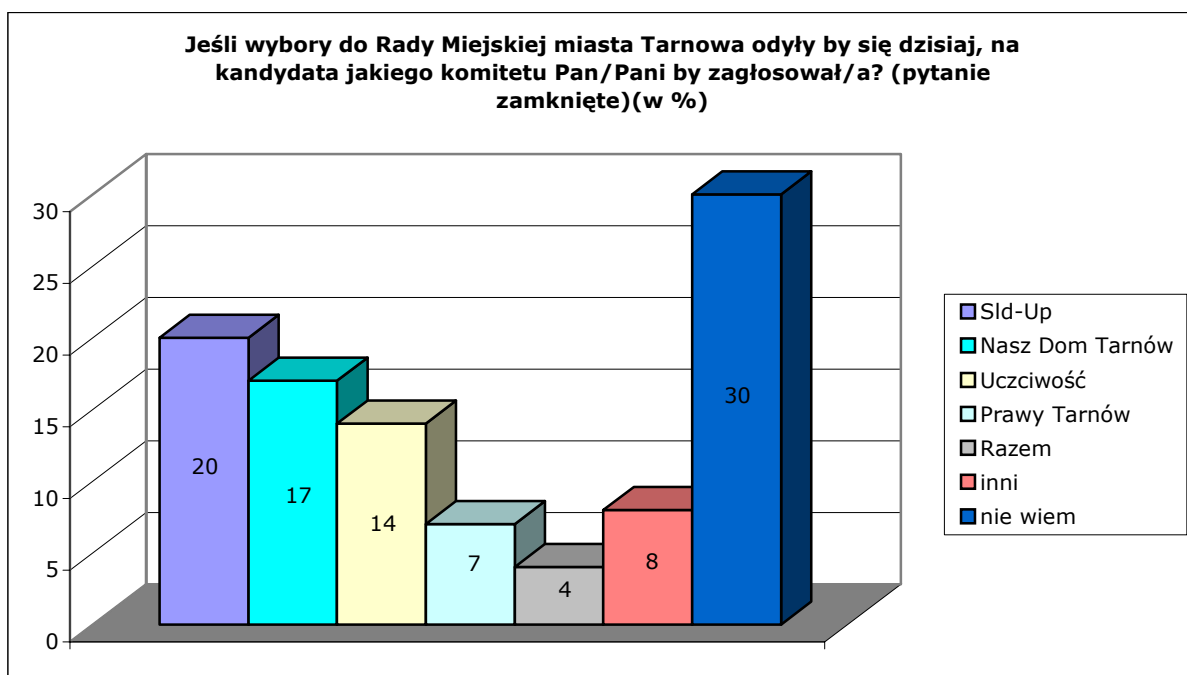
Respondent spontanicznie wymieniał „swojego” kandydata na prezydenta miasta Tarnowa. Otrzymane wyniki traktować można jako „elektorat twardy”.



Respondent miał wybrać z podanej listy osób tą, na którą zagłosował by jeśli wybory odbyły by się w dniu przeprowadzaniu wywiadu. Otrzymane wyniki pokazują na jaką ilość głosów mógłby liczyć Kandydat jeśli wybory odbyłyby się na przełomie września i października 2002.

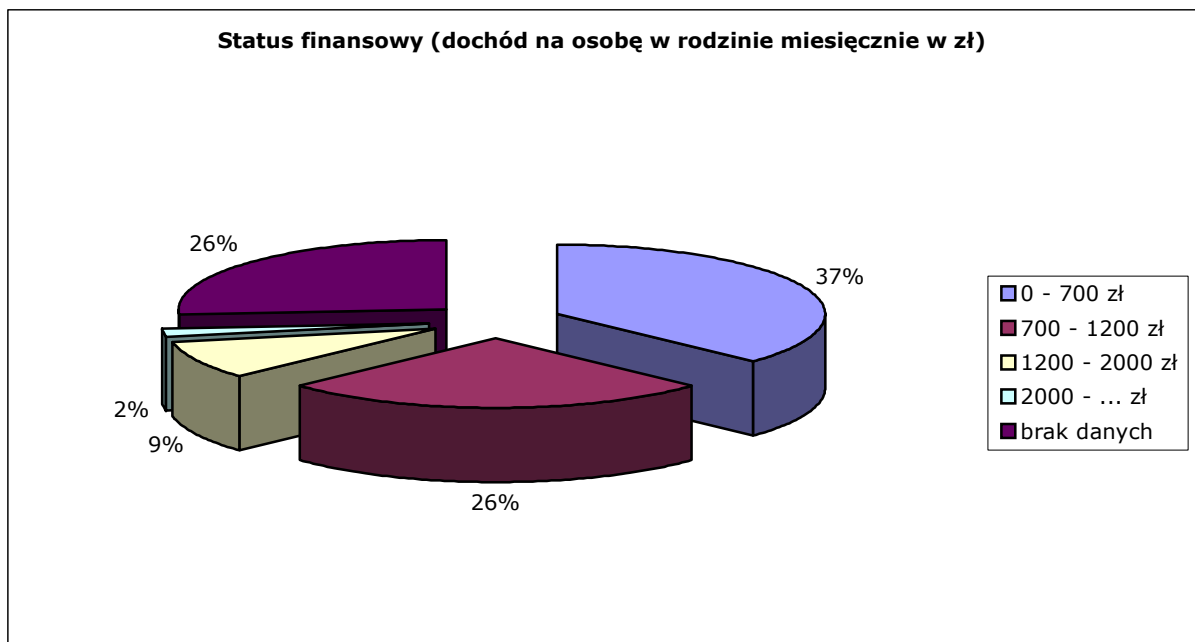
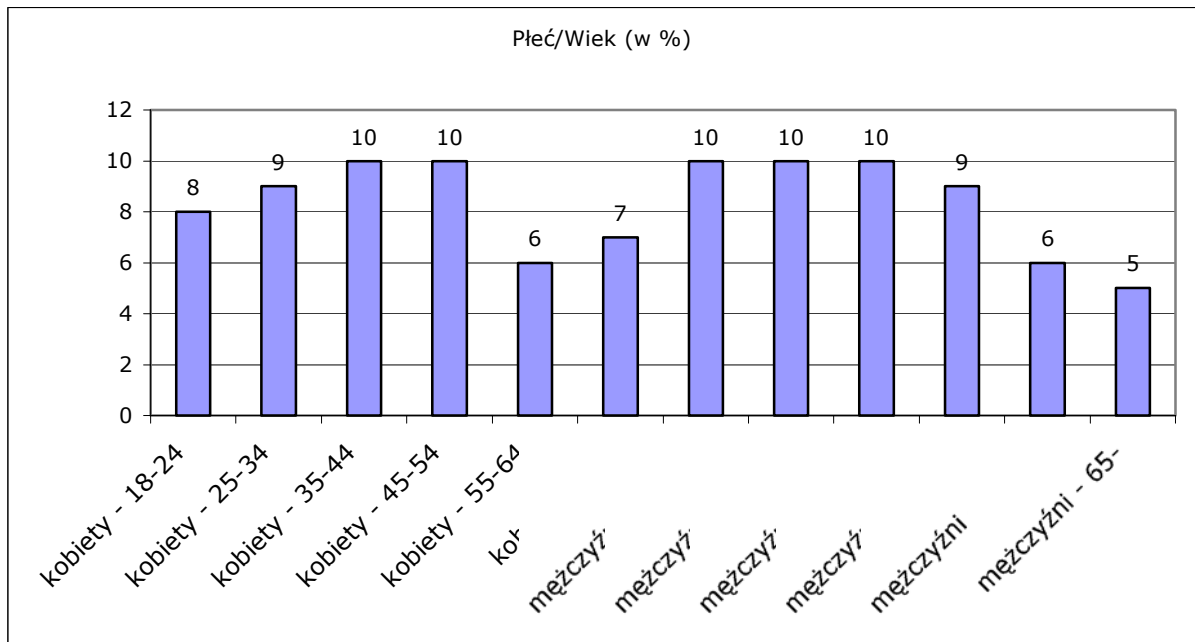


Respondent spontanicznie wymieniał „swój” komitet w wyborach do Rady Miejskiej. Otrzymane wyniki traktować można jako „elektorat twardy”.

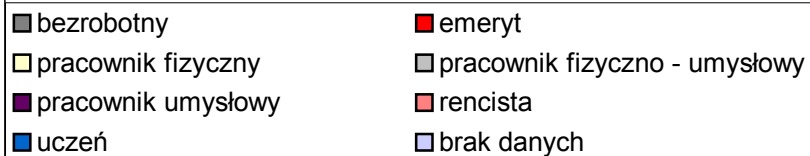
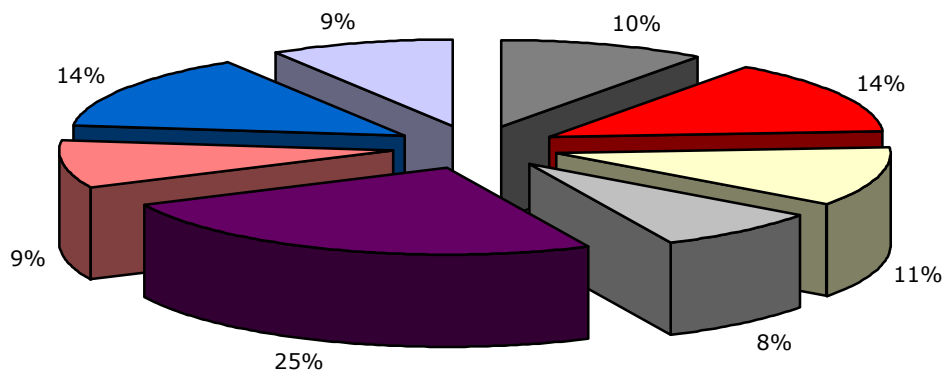


Respondent miał wybrać z podanej listy komitetów ten, na którego kandydata zagłosował by jeśli wybory odbyły by się w dniu przeprowadzania wywiadu. Otrzymane wyniki pokazują na jaką ilość głosów mógłby liczyć kandydaci komitetów jeśli wybory odbyłyby się na przełomie września i października 2002.

STRUKTURA PRZEBADANEJ PRÓBY



Aktywność zawodowa



Wykształcenie

